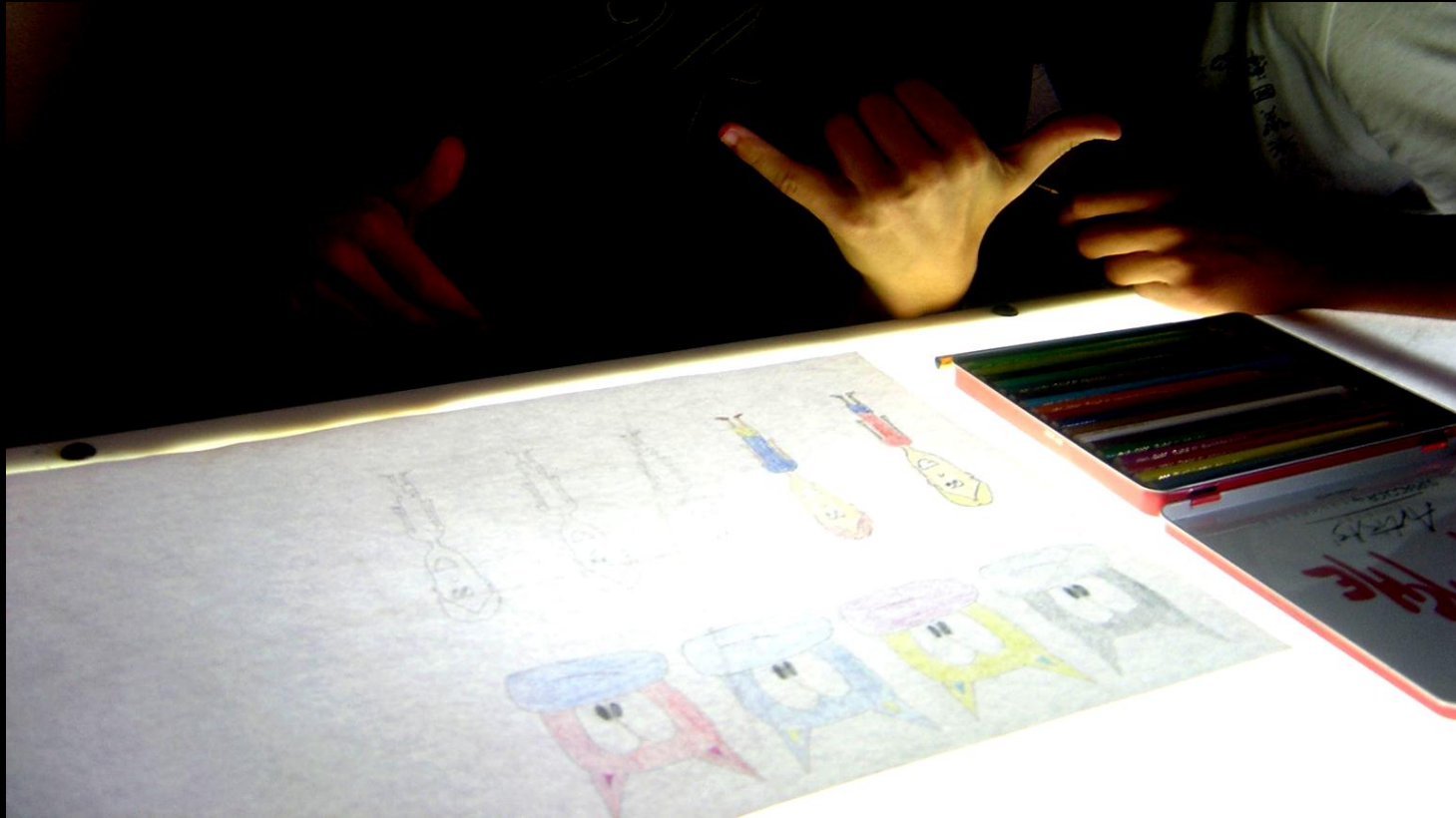


Portefólio Desenho A 11º Ano



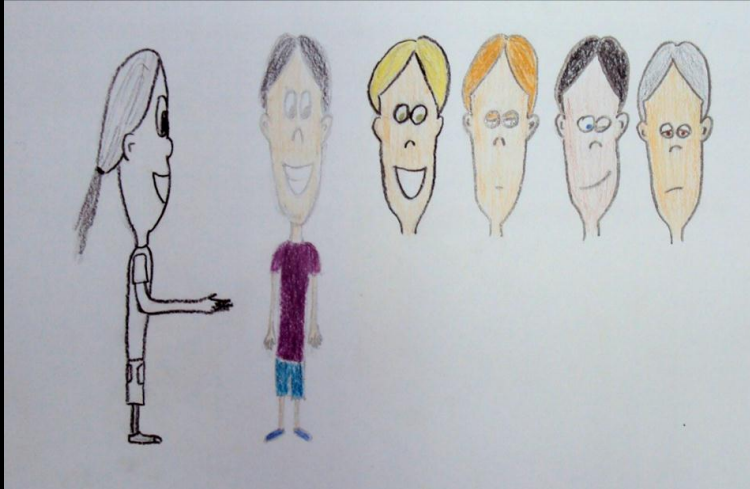
Ano Letivo: 2011/2012

Disciplina: Desenho A

Professor: Luís Branco

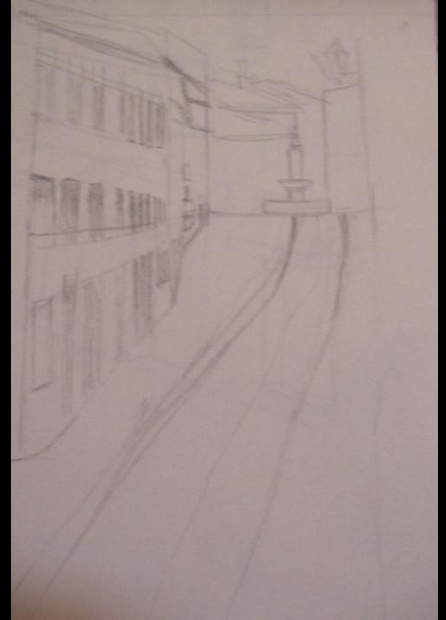
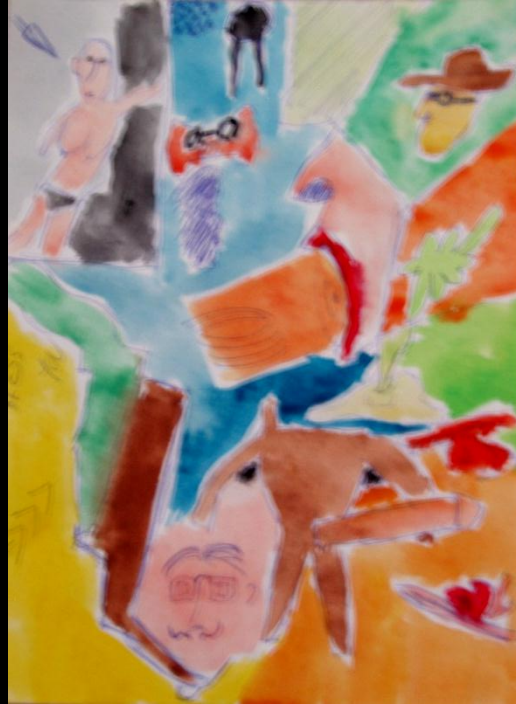
Rodrigo Vicente Nº17 11º CTAV

Ilustração



- Suporte: Papel cavalinho formato A3
- Material Riscador: Grafite, Lápis de cor
- Reflexão: Este trabalho foi nos proposto pela VALNOR (empresa de reciclagem). O objetivo do trabalho era criar personagens para um história para os alunos do pré-escolar e do ensino primário que visitam a VALNOR.
- Para criar a minha personagem fiz a junção de duas criadas em estudos, tive alguma dificuldade na criação do humor/disposição da personagem.

Diário Gráfico



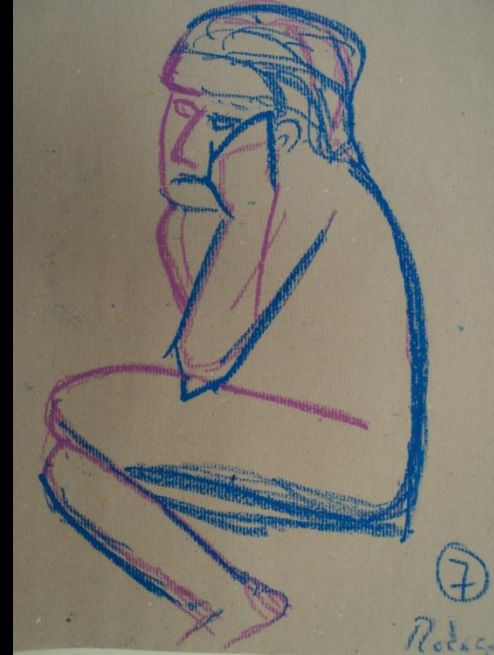
- Suporte: Diário Gráfico
- Materiais utilizados: Grafite, tinta da china, aguarela
- Reflexão: O diário gráfico é bastante bom, para nós não perdermos a prática dos vários materiais riscadores, e mesmo a nível de observação.

Unidade do Corpo



- Suporte: Papel cavaleiro formato A3, craft
- Material Riscador: Grafite, pastel seco
- Reflexão: Nesta unidade, ao início tive alguma dificuldade, a nível das proporções do sere humano, e tinha um traço muito preso, aprendi a soltar o traço e desenhar mais livremente

Museu Soares dos Reis



- Suporte: Craft A2
- Materiais riscadores: Pastel seco
- Reflexão: Os primeiros 5 desenhos, foram desenhos de 1m, de uma escultura do museu, em seguida tivemos trabalhos de 5 minutos, onde o que se pretendia era uma reprodução de outra escultura, por nivelamento. O trabalho final, era fazer uma criação a partir da escultura, e desenhar coisas relacionadas com a escultura. Tive algumas dificuldades em criar as proporções corretas devido ao tempo limitado.

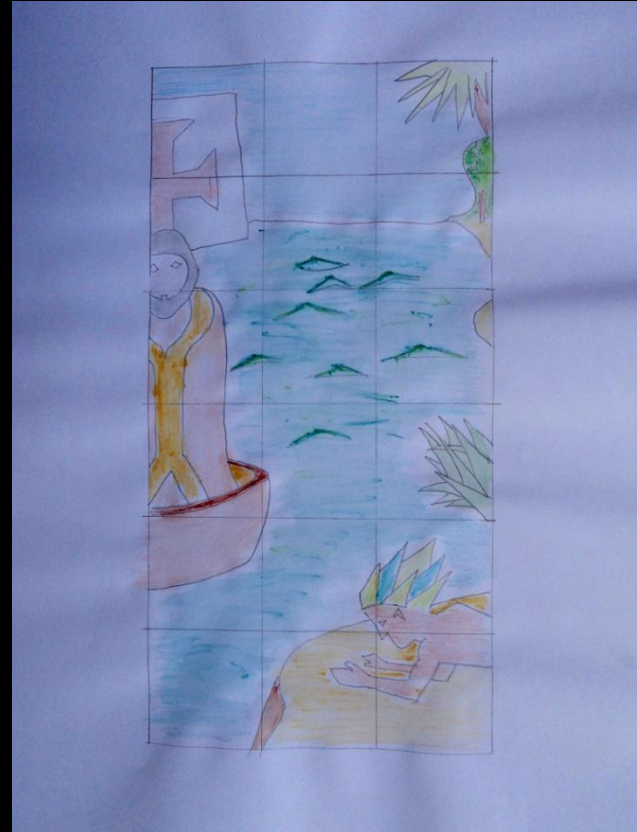
Modelo Padrão

Mosaico Árabe



- Suporte: Papel cavalinho A3
- Material: Lápis de cor, papel de lustro
- Reflexão: Neste trabalho era pretendido fazer através de colagem de papel de lustro, uma reprodução de uma obra, que nós foi dada. Foi um trabalho diferente e demorado, não foi dos meus favoritos.

Recriação P. Azulejo



- Suporte: Papel Cavalinho A3
- Material riscador: Aguarela, grafite
- Reflexão: Este trabalho consistia em fazer uma reprodução dos painéis existentes na escola da Tílias. Neste trabalho tive bastantes dificuldades em controlar a aguarela, é uma técnica bastante difícil, mas bastante agradável quando conseguimos um bom trabalho final.

Estudo da Cor



- Suporte: Papel de aguarela A4, Papel de Cavalinho A3 e A2
- Materiais utilizados: Guache, aguarela e pastel de óleo
- Reflexão: Gostei especialmente destes trabalhos pois gosto de utilizar cores, onde tive mais dificuldade foi na técnica de aguarela.

Pastorícia



- Suporte: Maquete
- Materiais: Cartão, Capeline
- Reflexão: Este trabalho foi-nos proposto pela Freguesia do Salgueiro, o objetivo do trabalho era, criar uma escultura representativa da pastorícia, de inicio tive algumas dificuldades, pois não tinha muitas ideia, mas depois da nossa ida ao Salgueiro, as ideias surgiram.